

24 aprill 2026

## Kutse piiride kättenäitamisele Maatoiming nr 2026032619973

Nimi: **Transpordiamet**  
registrikood: 70001490  
Aadress: Valge tn 4/1 Lasnamäe linnaosa Tallinn Harju maakond EE 11413  
Telefon:  
E-post: info@transpordiamet.ee

Piiripunktidega seotud maatükid: 19202 Pärnu-Jaagupi - Kergu tee 27601:004:0033,

Toimumise kuupäev:

04 mai 2026, Kellaeg: Kokkuleppel

### Piiri kättenäitamise asukoht

Piiri ja piirimärkide kättenäitamine toimub nimetatud katastriüksustel looduses, selleks palun võtta ühendust, et leppida kokku täpsem asukoht ja kellaeg

### Piiri asukoha maastikul kättenäitamise põhjus

Teostatakse Pärnu maakond, Põhja-Pärnumaa vald, Metsavere küla, Käbi(27601:004:0043) katastriüksuse jagamine. Teile kuulub piirnev 19202 Pärnu-Jaagupi - Kergu tee 27601:004:0033, katastriüksus. Ühisel piiril on 44 ühist piiripunkti. Skeemil on ühised piiripunktid numbritega: 53, 54, 55, 56, 57, 58, 83, 84, 85, 86, 87, 88, 89, 90, 91, 92, 93, 94, 95, 59, 60, 61, 62, 63, 64, 65, 10, 101, 102, 103, 104, 11, 12, 7, 1, 2, 97, 98, 99, 100, 3, 4, 96, 13.

### Ilmumata jätmise või kirjaliku seisukoha esitamata jätmise tagajärjed

Kui Te ei saa piiri kättenäitamisele tulla, palun teavitage mind sellest kirja lõpus oleva e-maili või telefoni teel. Samadel kontaktidel saate esitada ka täiendavaid küsimusi. Piiri kättenäitamisele võite saata ka esindaja. Palun mind sellest eelnevalt teavitada ja esitada mulle esindust tõendav volikiri.

Kutse saatmisega loetakse piirimärkide asukohad ja nende alalhoiu kohustus kinnisasja omanikule teatavaks tehtuks ja omanik piiride asukohaga nõustunuks (maakatastriseaduse § 17 lõige 6), välja arvatud juhul, kui ilmneb piiride kindlakstegemise vajadus.

Kui Teil on piiri ja piirimärkide kohta märkusi, tuleb need esitada hiljemalt piiri kättenäitamisel maastikul. Teie poolt esitatud märkused, taotlused ja seisukohad kantakse piiriprotokollis.

### Piiriprotokollis allkirjastamine

Pärast piiri kättenäitamist koostatakse 3 tööpäeva jooksul piiriprotokoll, mida saate allkirjastada digitaalselt. Digitaalse allkirjastamise võimaluse puudumisel teavitage mind eelnevalt ning sellisel juhul saate piiriprotokollis allkirjastada paber kandjal.

### Piirimärkide alalhoiukohustus

Kinnisasja omanik peab tagama piirimärgistuse säilimise. Te ei või piirimärke iseseisvalt muuta ega ümber paigutada (asjaõigusseaduse § 128 lg 2)

### Kommentaar

Lugupidamisega

Maamõõtja: Indrek Prants (tegevuslitsents nr. 615)  
Postiaadress: Võru maakond, Võru linn, Paju tänav 8, 65610  
Telefon: 56980231  
E-post: indrek@geomel.ee

## Maatoiming nr 2026032619973

## Piirikirjeldus

Piiripunktidega seotud maatükid

27601:004:0043, 27601:004:0033, 27601:004:0064,  
27601:004:0044, 27601:004:0030, 27601:004:0051,  
27601:004:0119, 27601:004:0091, 27601:004:0019,  
27601:004:0052, 27601:004:0053

Katastrimõõdistamise aeg

22. aprill 2026 kuni 15. mai 2026

## Katastrimõõdistamise tulemus

Piiripunkti nr skeemil	Koordinaadid	Piiripunkti liik	Piiripunkti tunnus	Piirimärgi paigaldamine
49	X = 6502730.16 Y = 539735.33	METALLTORU	100002325784	OLEMASOLEV
73	X = 6502882.89 Y = 538934.66	METALLTORU	100002312696	OLEMASOLEV
46	X = 6502862.21 Y = 539300.56	METALLTORU	100002324907	KORRASTATUD
1	X = 6503002.84 Y = 538362.65	TEEMAA_SERVA_- PUNKT	100002313248	ARVUTUSLIK
71	X = 6502857.87 Y = 538931.79	VEEKOGU_TELJE_- PUNKT	100007581903	ETAK
70	X = 6502852.25 Y = 538931.33	VEEKOGU_TELJE_- PUNKT	100007581902	ETAK
69	X = 6502789 Y = 538937.32	VEEKOGU_TELJE_- PUNKT	100007581901	ETAK
20	X = 6503142.72 Y = 538796.07	METALLTORU	100007586772	PAIGALDATUD
5	X = 6503111.03 Y = 538243.06	METALLTORU	100007586771	PAIGALDATUD
7	X = 6502998.5 Y = 538370.03	METALLTORU	100007586769	PAIGALDATUD
6	X = 6503046.03 Y = 538403.18	METALLTORU	100007586768	PAIGALDATUD
66	X = 6502719.24 Y = 538933.59	METALLTORU	100002313257	TAASTATUD
74	X = 6503184.02 Y = 538834.55	METALLTORU	100002313238	OLEMASOLEV

72	X = 6502880.02 Y = 538937.02	VEEKOGU_TELJE_- PUNKT	100007581904	ETAK
62	X = 6502682.27 Y = 538989.88	TEEMAA_SERVA_- PUNKT	100002313260	ARVUTUSLIK
50	X = 6502636.4 Y = 539698.06	PIIRIKIVI	100002325785	OLEMASOLEV
60	X = 6502648.43 Y = 539050.52	TEEMAA_SERVA_- PUNKT	100002325659	ARVUTUSLIK
59	X = 6502643.61 Y = 539059.83	TEEMAA_SERVA_- PUNKT	100002325660	ARVUTUSLIK
64	X = 6502707.99 Y = 538938.86	TEEMAA_SERVA_- PUNKT	100004712332	ARVUTUSLIK
63	X = 6502701.29 Y = 538951.64	TEEMAA_SERVA_- PUNKT	100002313259	ARVUTUSLIK
48	X = 6502732.95 Y = 539736.44	VEEKOGU_TELJE_- PUNKT	100002325783	ETAK
42	X = 6503008.98 Y = 539322.01	VEEKOGU_TELJE_- PUNKT	100002313226	ETAK
41	X = 6503004.55 Y = 539318.46	VEEKOGU_TELJE_- PUNKT	100007581896	ETAK
40	X = 6502978.34 Y = 539297.97	VEEKOGU_TELJE_- PUNKT	100007581895	ETAK
39	X = 6502971.34 Y = 539292.18	VEEKOGU_TELJE_- PUNKT	100007581894	ETAK
38	X = 6502967.97 Y = 539288.94	VEEKOGU_TELJE_- PUNKT	100007581893	ETAK
37	X = 6502965.06 Y = 539284.73	VEEKOGU_TELJE_- PUNKT	100002313228	ETAK
36	X = 6502962.83 Y = 539278.37	VEEKOGU_TELJE_- PUNKT	100007581905	ETAK
34	X = 6502955.15 Y = 539244.76	VEEKOGU_TELJE_- PUNKT	100007581907	ETAK
33	X = 6502921.21 Y = 539080.96	VEEKOGU_TELJE_- PUNKT	100007581908	ETAK
32	X = 6502919.06 Y = 539071.91	VEEKOGU_TELJE_- PUNKT	100007581909	ETAK
43	X = 6503013.01 Y = 539326.81	VEEKOGU_TELJE_- PUNKT	100007581897	ETAK
31	X = 6502916.19 Y = 539065.91	VEEKOGU_TELJE_- PUNKT	100007581910	ETAK
30	X = 6502913.06 Y = 539061.43	VEEKOGU_TELJE_- PUNKT	100007581911	ETAK
27	X = 6502873.32 Y = 539044.44	VEEKOGU_TELJE_- PUNKT	100002313233	ETAK
26	X = 6502879.8 Y = 539035.76	METALLTORU	100002313234	TAASTATUD

25	X = 6502939.31 Y = 538955.95	METALLTORU	100002313235	OLEMASOLEV
28	X = 6502905.35 Y = 539056.15	VEEKOGU_TELJE_- PUNKT	100007581913	ETAK
23	X = 6503142.23 Y = 538863	METALLTORU	100002313237	OLEMASOLEV
24	X = 6503102.9 Y = 538822.84	METALLTORU	100002313236	OLEMASOLEV
21	X = 6503128.02 Y = 538735.68	METALLTORU	100002313255	OLEMASOLEV
22	X = 6503100.82 Y = 538582.07	METALLTORU	100002313254	OLEMASOLEV
18	X = 6503274.98 Y = 538845.37	METALLTORU	100002313240	OLEMASOLEV
12	X = 6502992.94 Y = 538379.57	TEEMAA_SERVA_- PUNKT	100002313249	ARVUTUSLIK
58	X = 6502518.08 Y = 539541.22	TEEMAA_SERVA_- PUNKT	100002325661	ARVUTUSLIK
57	X = 6502512 Y = 539556.24	TEEMAA_SERVA_- PUNKT	100002325662	ARVUTUSLIK
56	X = 6502500.41 Y = 539582.43	TEEMAA_SERVA_- PUNKT	100002325663	ARVUTUSLIK
54	X = 6502484.82 Y = 539614.61	TEEMAA_SERVA_- PUNKT	100002325665	ARVUTUSLIK
11	X = 6502985.39 Y = 538390.55	TEEMAA_SERVA_- PUNKT	100002313250	ARVUTUSLIK
10	X = 6502901.22 Y = 538476.79	TEEMAA_SERVA_- PUNKT	100002313251	ARVUTUSLIK
16	X = 6503566.94 Y = 538434.02	METALLTORU	100002313242	OLEMASOLEV
3	X = 6503070.78 Y = 538221.1	TEEMAA_SERVA_- PUNKT	100002313246	ARVUTUSLIK
2	X = 6503011.19 Y = 538346.63	TEEMAA_SERVA_- PUNKT	100002313247	ARVUTUSLIK
8	X = 6503043.09 Y = 538519.25	METALLTORU	100002313253	OLEMASOLEV
17	X = 6503308.5 Y = 538843.14	METALLTORU	100002313241	OLEMASOLEV
82	X = 6502944.51 Y = 539194.39	VEEKOGU_TELJE_- PUNKT	100007588063	ETAK
81	X = 6502925.69 Y = 539104.35	VEEKOGU_TELJE_- PUNKT	100007588064	ETAK
103	X = 6502968.93 Y = 538411.01	TEEMAA_SERVA_- PUNKT	100007588086	ARVUTUSLIK
102	X = 6502954.53 Y = 538426.3	TEEMAA_SERVA_- PUNKT	100007588078	ARVUTUSLIK

100	X = 6503061.25 Y = 538238.71	TEEMAA_SERVA_- PUNKT	100007588083	ARVUTUSLIK
99	X = 6503055.35 Y = 538250.69	TEEMAA_SERVA_- PUNKT	100007588085	ARVUTUSLIK
97	X = 6503020.51 Y = 538326.79	TEEMAA_SERVA_- PUNKT	100007588082	ARVUTUSLIK
96	X = 6503091.07 Y = 538186.17	TEEMAA_SERVA_- PUNKT	100007588081	ARVUTUSLIK
95	X = 6502639.23 Y = 539069.91	TEEMAA_SERVA_- PUNKT	100007588069	ARVUTUSLIK
93	X = 6502634.81 Y = 539083.63	TEEMAA_SERVA_- PUNKT	100007588071	ARVUTUSLIK
92	X = 6502631.44 Y = 539097.04	TEEMAA_SERVA_- PUNKT	100007588066	ARVUTUSLIK
90	X = 6502610.68 Y = 539190.89	TEEMAA_SERVA_- PUNKT	100007588065	ARVUTUSLIK
89	X = 6502595.82 Y = 539257.02	TEEMAA_SERVA_- PUNKT	100007588067	ARVUTUSLIK
88	X = 6502580.97 Y = 539323.16	TEEMAA_SERVA_- PUNKT	100007588077	ARVUTUSLIK
86	X = 6502557.62 Y = 539419.04	TEEMAA_SERVA_- PUNKT	100007588074	ARVUTUSLIK
85	X = 6502549.49 Y = 539448.59	TEEMAA_SERVA_- PUNKT	100007588073	ARVUTUSLIK
80	X = 6502746.9 Y = 538943.24	METALLTORU	100007588058	PAIGALDATUD
79	X = 6502736.98 Y = 539722.63	VEEKOGU_TELJE_- PUNKT	100007588062	ETAK
77	X = 6502761.7 Y = 539641.31	VEEKOGU_TELJE_- PUNKT	100007588060	ETAK
76	X = 6502770.37 Y = 539612	VEEKOGU_TELJE_- PUNKT	100007588057	ETAK
104	X = 6502977.57 Y = 538401.06	TEEMAA_SERVA_- PUNKT	100007588079	ARVUTUSLIK
75	X = 6502772.13 Y = 539607	VEEKOGU_TELJE_- PUNKT	100007588059	ETAK
106	X = 6503012.65 Y = 539332.45	METALLTORU	100007588117	PAIGALDATUD
47	X = 6502773.04 Y = 539600.72	METALLTORU	100002233969	OLEMASOLEV
101	X = 6502933.05 Y = 538446.9	TEEMAA_SERVA_- PUNKT	100007588084	ARVUTUSLIK
67	X = 6502742.63 Y = 538944.33	METALLTORU	100004400283	PAIGALDATUD
65	X = 6502712.65 Y = 538930.52	METALLTORU	100004400282	TAASTATUD

35	X = 6502957.79 Y = 539255.31	VEEKOGU_TELJE_- PUNKT	100007581906	ETAK
15	X = 6503362.63 Y = 538381.75	PIIRIKIVI	100002313243	OLEMASOLEV
105	X = 6502875.59 Y = 539041.39	METALLTORU	100007588116	PAIGALDATUD
98	X = 6503048.07 Y = 538266.42	TEEMAA_SERVA_- PUNKT	100007588080	ARVUTUSLIK
94	X = 6502636.52 Y = 539077.68	TEEMAA_SERVA_- PUNKT	100007588070	ARVUTUSLIK
91	X = 6502625.6 Y = 539122.67	TEEMAA_SERVA_- PUNKT	100007588072	ARVUTUSLIK
87	X = 6502570.68 Y = 539367.31	TEEMAA_SERVA_- PUNKT	100007588075	ARVUTUSLIK
83	X = 6502529.28 Y = 539511.7	TEEMAA_SERVA_- PUNKT	100007588076	ARVUTUSLIK
78	X = 6502751.45 Y = 539673.77	VEEKOGU_TELJE_- PUNKT	100007588061	ETAK
45	X = 6503015.43 Y = 539333.03	VEEKOGU_TELJE_- PUNKT	100007581899	ETAK
44	X = 6503014.77 Y = 539330.91	VEEKOGU_TELJE_- PUNKT	100007581898	ETAK
14	X = 6503095.56 Y = 538181.05	METALLTORU	100002313244	TAASTATUD
55	X = 6502494.19 Y = 539595.59	TEEMAA_SERVA_- PUNKT	100002325664	ARVUTUSLIK
9	X = 6502904.07 Y = 538477.65	METALLTORU	100002313252	TAASTATUD
68	X = 6502767 Y = 538940.28	VEEKOGU_TELJE_- PUNKT	100007581900	ETAK
4	X = 6503081.68 Y = 538202.33	METALLTORU	100007586770	PAIGALDATUD
53	X = 6502477.94 Y = 539627.13	TEEMAA_SERVA_- PUNKT	100002325666	ARVUTUSLIK
52	X = 6502474.3 Y = 539633.1	METALLTORU	100002325787	TAASTATUD
61	X = 6502672.28 Y = 539008.6	TEEMAA_SERVA_- PUNKT	100002313261	ARVUTUSLIK
19	X = 6503191.24 Y = 538826.78	METALLTORU	100002313239	OLEMASOLEV
29	X = 6502909.92 Y = 539058.65	VEEKOGU_TELJE_- PUNKT	100007581912	ETAK
84	X = 6502537.55 Y = 539487.59	TEEMAA_SERVA_- PUNKT	100007588068	ARVUTUSLIK
13	X = 6503094.41 Y = 538180.18	TEEMAA_SERVA_- PUNKT	100002313245	ARVUTUSLIK

## Muud tähtsust omavad asjaolud

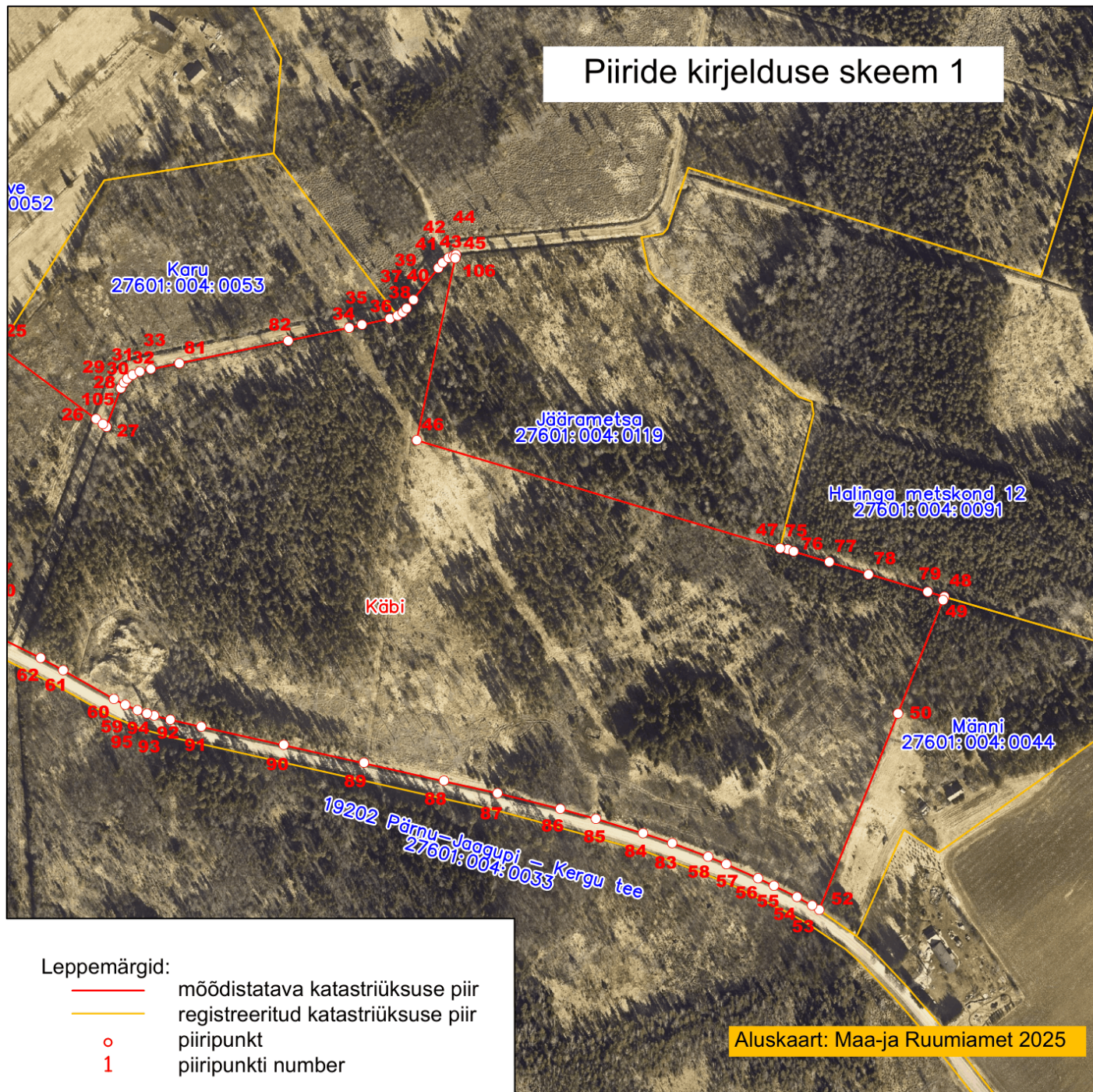
### Märkuse nr skeemil

### Märkus

2097	Piir kulgeb piiripunktide nr 10-101-102-103-104-11-12-7; 7-1-2-97-98-99-100-3-4; 4-96-13; 53-54-55-56-57-58-83-84-85-86-87-88-89-90-91-92-93-94-95-59-60-61-62-63-64-65 vahel 7,0m kaugusel tee teljest mööda teemaa serva. Piir kulgeb 67-68-69-70-71-72; 27-28-29-30-31-32-33-81-82-34-35-36-37-38-39--40-41-42-43-44-45 vahel mööda veekogu telgjoont. Ülejäänud piiripunktide vahel kulgeb piir sirgjooneliselt punktist punkti.
2098	NR:4 (METALLTORU). Paigaldatud lähtudes maakorralduskavast. NR:5 (METALLTORU). Paigaldatud lähtudes maakorralduskavast. NR:6 (METALLTORU). Paigaldatud lähtudes maakorralduskavast. NR:7 (METALLTORU). Paigaldatud lähtudes maakorralduskavast. NR:9 (METALLTORU). Taastatud tuginedes Järvemetsa teeäär katastriüksuse varasema mõõtmisega saadud koordinaatidele. NR:14 (METALLTORU). Taastatud tuginedes Käbi katastriüksuse varasema mõõtmisega saadud koordinaatidele. NR:15 (PIIRIKIVI). Kõrval metalltoru tunnuspostiks. NR:20 (METALLTORU). Paigaldatud lähtudes maakorralduskavast. NR:26 (METALLTORU). Taastatud tuginedes Käbi katastriüksuse varasema mõõtmisega saadud koordinaatidele. NR:46 (METALLTORU). Ümber vajunud metalltoru on sirgestatud. NR:52 (METALLTORU). Taastatud arvestades eelnevalt mõõdistatud Käbi katastriüksuse piiripunkti koordinaate ning kaugust tee teljest 7,0m NR:65 (METALLTORU). Taastatud arvestades eelnevalt mõõdistatud Järvemetsa teeäär katastriüksuse piiripunkti koordinaate ning kaugust tee teljest 7,0m NR:66 (METALLTORU). Taastatud tuginedes Järvemetsa teeäär katastriüksuse varasema mõõtmisega saadud koordinaatidele. NR:67 (METALLTORU). Paigaldatud kraavi otsa. NR:80 (METALLTORU). Paigaldatud, arvestades eelnevat tähistamata veekogu telje punkti koordinaate. NR:105 (METALLTORU). Paigaldatud piirijoonele, arvestades eelnevalt mõõdistatud ringpiirivälise piirimärgi koordinaate, kuna piirimärk puudus looduses. NR:106 (METALLTORU). Paigaldatud piirijoonele.
2099	Eelnevalt on Käbi piiriprotokollis kirjeldatud piir kulgema piiripunktide nr 65-66-80-67 vahel mööda veekogu telgjoont. Praeguseks on kraav antud punktide vahel hävinenud või ei vasta nõuetele et piiri saaks kirjeldada kulgema mööda veekogu telgjoont. Järvemetsa teeäär katastriüksuse mõõdistusega on juba arvestatud piiripunkti nr 66 metalltoru. Paigaldasin ka punktidesse 80 (eelnevalt tähistamata veekogu telje punkt) ning piiripunkti nr 67 (kraavi ots) metalltorud ning kirjeldasin piirilõigu nr 65-66-80-67 kulgema sirgjooneliselt punktist punkti.

# Lisa 1

## Piiride kirjelduse skeem 1



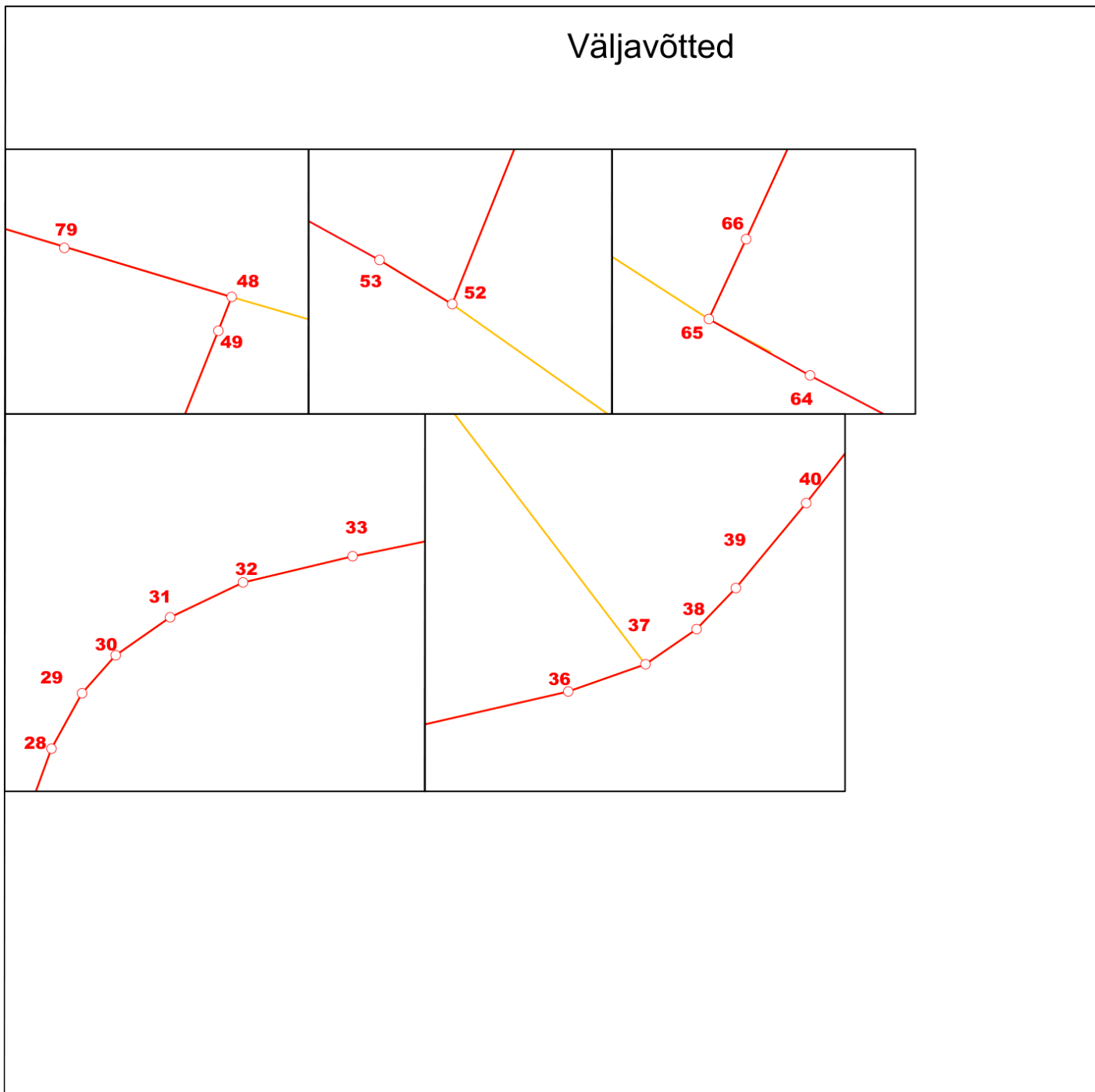
**Leppemärgid:**

- mõõdistatava katastriüksuse piir
- registreeritud katastriüksuse piir
- o piiripunkt
- 1 piiripunkti number

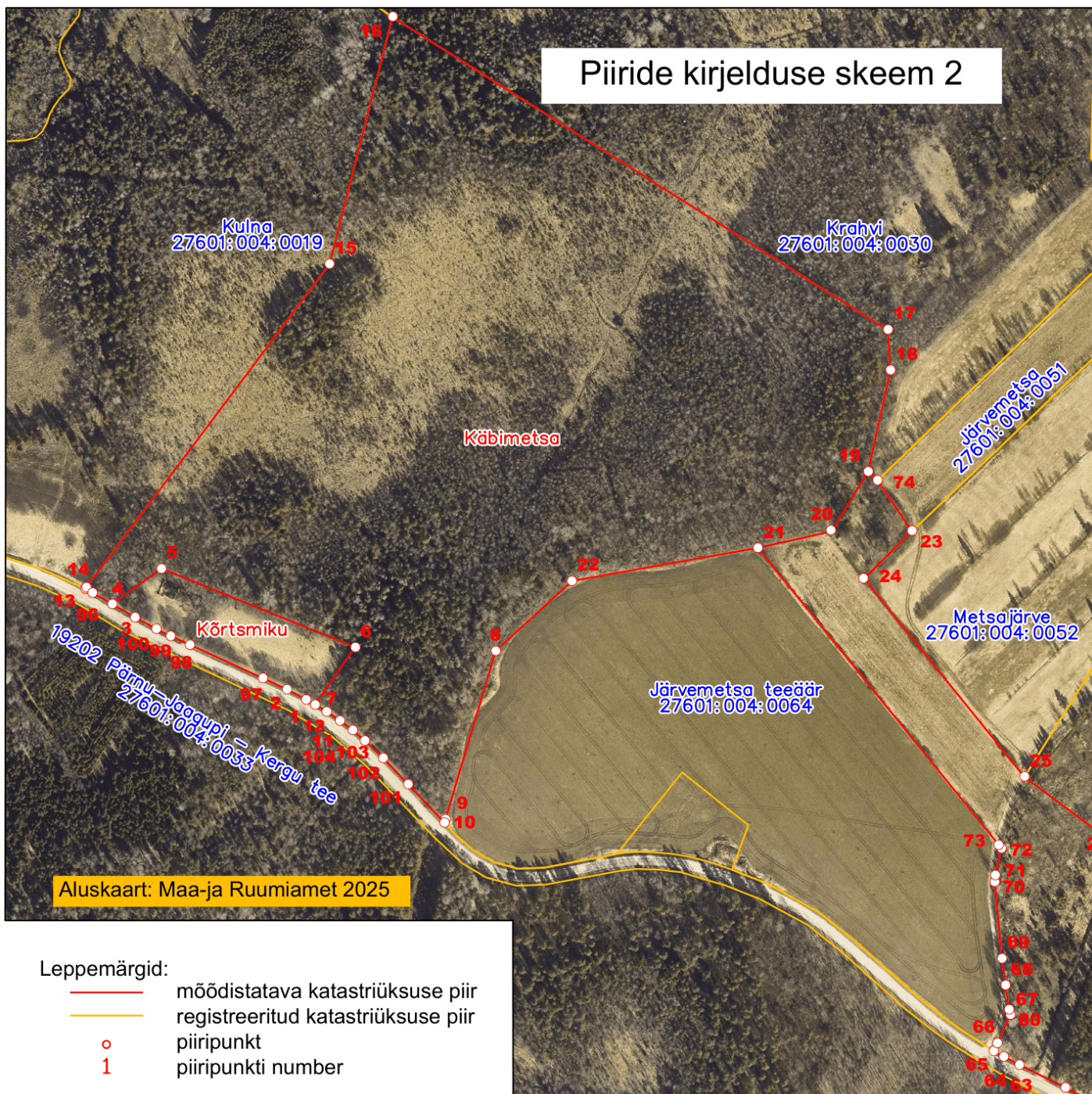
Aluskaart: Maa-ja Ruumiamet 2025

## Lisa 2

### Väljavõtted



### Lisa 3



### Lisa 4

## Väljavõtted

